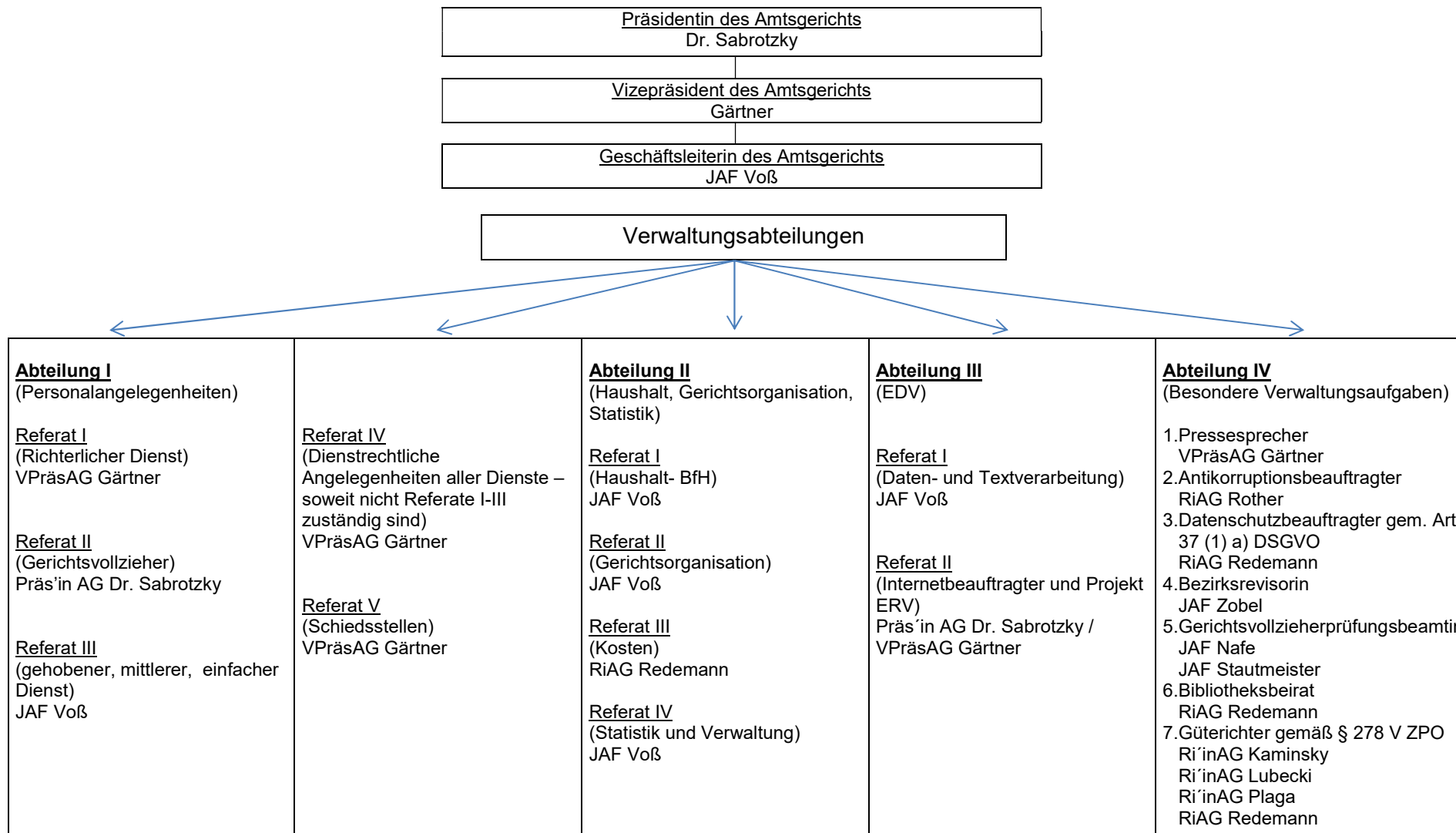


Organisation und Geschäftsverteilung der Verwaltungsabteilung des Amtsgerichts Magdeburg



↓

Gerichtsabteilungen

<u>Abteilung I</u>	<u>Abteilung II</u>	<u>Abteilung III</u>	<u>Abteilung IV</u>	<u>Abteilung V</u>	<u>Abteilung VI</u>
Abteilungsleiter: RiAG Redemann <i>Gruppenleiter:</i> Zivilgerichts-, Landwirtschafts- und WEG-Sachen sowie Beratungshilfesachen JAM Maihöfer <i>Gruppenleiter:</i> Vollstreckungssachen JAR Waldmann	Abteilungsleiterin: Ri'inAG Nolte <i>Gruppenleiterin:</i> Erwachsenen- und Jugendstrafsachen, Ordnungswidrigkeiten, Verfahren nach dem SOG LSA, Haft-, Ermittlungs- und Abschiebehaftsachen JAF Sinnecker	Abteilungsleiter: RiAG Alder <i>Gruppenleiterin:</i> Betreuungssachen, Unterbringungssachen, betreuungsrechtliche Zuweisungssachen JAF Urich	Abteilungsleiterin: Ri'inAG Plaga <i>Gruppenleiterin:</i> Insolvenz- und Gesamtvollstreckungssachen JAF Lötsch	Abteilungsleiter: VPräsAG Gärtner <i>Gruppenleiter:</i> Nachlasssachen JAR Waldmann <i>Gruppenleiterin:</i> Grundbuch- und Binnenschiffsregister- sachen JOI' in Schepuck	Abteilungsleiter: RiAG Alder <i>Gruppenleiterin:</i> Familiensachen JAF Rohrschneider